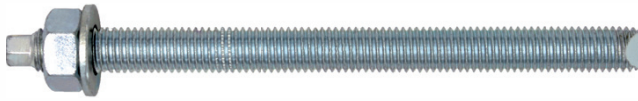
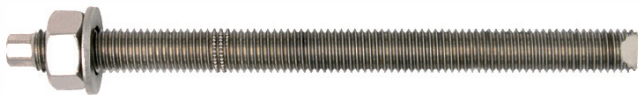


## V-A™ Thanh Ren Bulông Mạ Kẽm (5.8)



Mã Hàng	Chi Tiết Tên Hàng	Đường Kính Thanh Ren (mm)	Chiều Dài Thanh Ren (mm)	Độ Dày Tối Đa Bản Mã (mm)	Đường Kính Lỗ Khoan Ø (mm)	Độ Sâu Lỗ Khoan (mm)
21101101	M8x110/15 V-A Thanh ren mạ kẽm	8	110	15	10	80
21203101	M10x130/20 V-A Thanh ren mạ kẽm	10	130	20	12	90
21306101	M12x160/25 V-A Thanh ren mạ kẽm	12	160	25	14	110
21510101	M16x190/35 V-A Thanh ren mạ kẽm	16	190	35	18	125
21617101	M20x260/65 V-A Thanh ren mạ kẽm	20	260	65	25	170
21721101	M24x300/63 V-A Thanh ren mạ kẽm	24	300	63	28	210
21829101	M30x380/70 V-A Thanh ren mạ kẽm	30	380	70	35	280

## V-A™ Thanh Ren Bulông inox A4/SS316



Mã Hàng	Chi Tiết Tên Hàng	Đường Kính Thanh Ren (mm)	Chiều Dài Thanh Ren (mm)	Độ Dày Tối Đa Bản Mã (mm)	Đường Kính Lỗ Khoan Ø (mm)	Độ Sâu Lỗ Khoan (mm)
21101501	M8x110/15 A4/SS316 V-A Thanh ren inox	8	110	15	10	80
21203501	M10x130/20 A4/SS316 V-A Thanh ren inox	10	130	20	12	90
21306501	M12x160/25 A4/SS316 V-A Thanh ren inox	12	160	25	14	110
21510501	M16x190/35 A4/SS316 V-A Thanh ren inox	16	190	35	18	125
21617501	M20x260/65 A4/SS316 V-A Thanh ren inox	20	260	65	25	170
21721501	M24x300/63 A4/SS316 V-A Thanh ren inox	24	300	63	28	210
21821501	M30x380/70 A4/SS316 V-A Thanh ren inox	30	380	70	35	280

## V-A™ Thanh Ren Bulông Nhúng Kẽm (dày 45µm)



Mã Hàng	Chi Tiết Tên Hàng	Đường Kính Thanh Ren (mm)	Chiều Dài Thanh Ren (mm)	Độ Dày Tối Đa Bản Mã (mm)	Đường Kính Lỗ Khoan Ø (mm)	Độ Sâu Lỗ Khoan (mm)
VA-8 HDG	M8x110/15 HDG V-A Thanh ren nhúng kẽm	8	110	15	10	80
VA-10 HDG	M10x130/20 HDG V-A Thanh ren nhúng kẽm	10	130	20	12	90
VA-12 HDG	M12x160/25 HDG V-A Thanh ren nhúng kẽm	12	160	25	14	110
VA-16 HDG	M16x190/35 HDG V-A Thanh ren nhúng kẽm	16	190	35	18	125
VA-20 HDG	M20x260/65 HDG V-A Thanh ren nhúng kẽm	20	260	65	25	170
VA-24 HDG	M24x300/63 HDG V-A Thanh ren nhúng kẽm	24	300	63	28	210



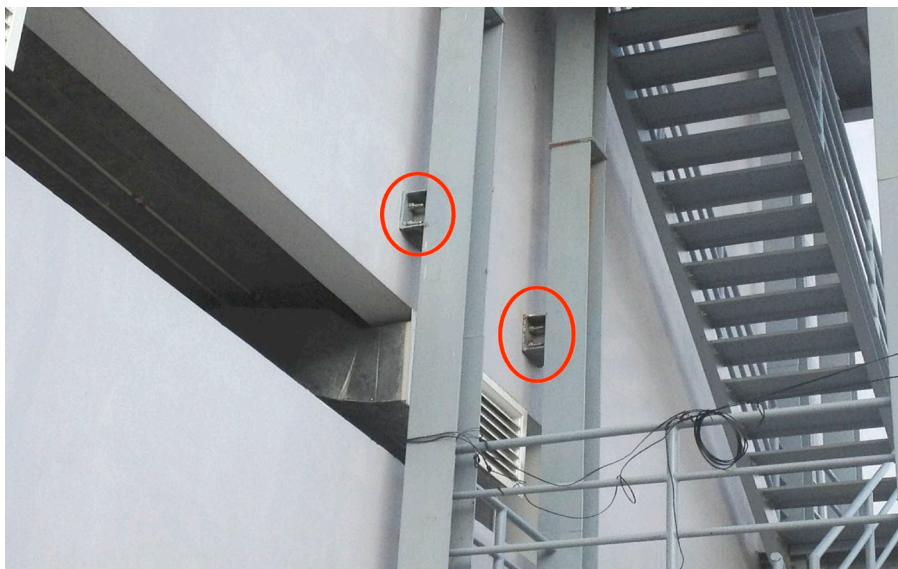
**TAPCON**  
CONSTRUCTION - TRADING  
TRUONG AN PHU CO., LTD.

**Photo no.:** Hình mẫu 1  
**Subject:** Hình ứng dụng  
**Description:** Thanh ren dùng chung Ống nhộng keo **MKT VZ-P** lắp đặt bản mã dầm kèo thép I để bít ô sàn hoặc kèo mái đón Canopy



**TAPCON**  
CONSTRUCTION - TRADING  
TRUONG AN PHU CO., LTD.

**Photo no.:** Hình mẫu 2  
**Subject:** Hình ứng dụng  
**Description:** Lắp đặt bản mã các chân cột I của khung kèo kết cấu thép nhà xưởng khi dùng thanh ren với Ống nhộng keo **MKT VZ-P**



**TAPCON**  
CONSTRUCTION - TRADING  
TRUONG AN PHU CO., LTD.

**Photo no.:** Hình mẫu 3  
**Subject:** Hình ứng dụng  
**Description:** Lắp đặt bản mã các cột I của hệ khung kèo thép cầu thang bộ thoát hiểm dùng thanh ren với Ống nhộng keo **MKT VZ-P**





TRUONG AN PHU CO., LTD.

**Photo no.:** Hình mẫu 1  
**Subject:** Hình ứng dụng  
**Description:** Lắp đặt thanh ren bulông xài keo **MKT VME Basic** cấy vào cột bê tông để làm sàn thép tại các Trung tâm thương mại



TRUONG AN PHU CO., LTD.

**Photo no.:** Hình mẫu 2  
**Subject:** Hình ứng dụng  
**Description:** Lắp đặt thanh ren bulông neo chân cột thép I vào dầm bê tông bằng keo **MKT VME Basic**



TRUONG AN PHU CO., LTD.

**Photo no.:** Hình mẫu 3  
**Subject:** Hình ứng dụng  
**Description:** Lắp đặt thanh ren bulông neo **M30** cấy bằng tuýp keo **MKT VME Basic** vào lõi thang máy để gia cường lõi thang cao ốc Vietcombank, Quận 1





**TAPCON**  
CONSTRUCTION-TRADING  
TRUONG AN PHU CO., LTD.

**Photo no.:** Hình mẫu 4  
**Subject:** Hình ứng dụng  
**Description:** Khoan cấy  
bulông neo cầu thép  
vào bê tông bằng keo  
VME.



**TAPCON**  
CONSTRUCTION-TRADING  
TRUONG AN PHU CO., LTD.

**Photo no.:** Hình mẫu 5  
**Subject:** Hình ứng dụng  
**Description:** Khoan cấy  
bulông neo cầu thép  
vào bê tông bằng keo  
VME.



**TAPCON**  
CONSTRUCTION-TRADING  
TRUONG AN PHU CO., LTD.

**Photo no.:** Hình mẫu 6  
**Subject:** Hình ứng dụng  
**Description:** Khoan cấy  
bulông M65 để neo  
Chân tượng đài Bác Hồ  
(bằng đồng) đặt trước  
Tòa nhà UBND Tp.HCM,  
Quận 1.